

Instruções de uso

MiniLoc®

MiniLoc® Safety Infusion Set - cânula

MiniLoc® com sistema de segurança integrado
ANVISA: 80299880153 / 80299880164

MiniLoc® com sistema de segurança integrado com injetor lateral
ANVISA: 80299880033 / 80299880165

ATENÇÃO: Não use o dispositivo se a embalagem estiver danificada ou aberta. Nestes casos, NÃO é possível assegurar a esterilidade. Esterilização por óxido de etileno.

ARMAZENAMENTO: Temperatura ambiente, local arejado, ao abrigo da luz e da umidade. Este é um produto estéril, de uso ÚNICO, não devendo ser reprocessado.

INDICAÇÃO DE USO: A MiniLoc® Safety Infusion é uma cânula não cortante (non-coring) do tipo Huber, destinada para acessar, com segurança e através de via percutânea, cateteres totalmente implantados, administrar soluções parenterais (medicamentos e fluidos) e/ou coletar amostras de sangue.

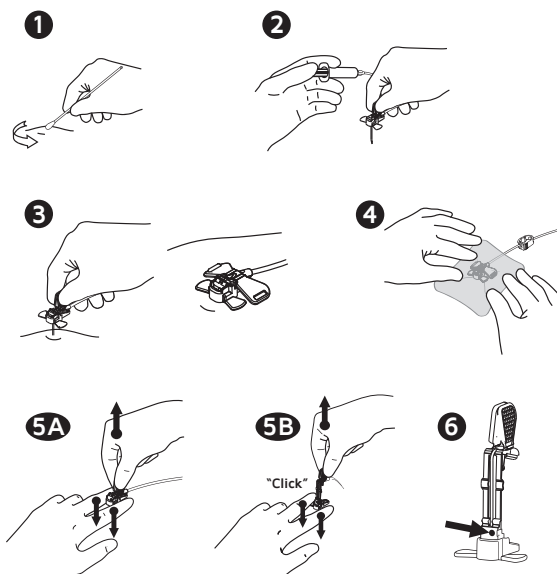
A cânula MiniLoc® Safety Infusion oferece um dispositivo de segurança que é acionado durante o procedimento de retirada da punção. O mecanismo de segurança evita acidentes ocupacionais após a retirada da punção, prevenindo e minimizando a exposição a patógenos potencialmente presentes no sangue.

A MiniLoc® Safety Infusion Set possui três configurações, de acordo com a disponibilidade de injetor lateral: (a) ausência de injetor lateral em Y; (b) injetor em Y ou (c) injetor lateral em Y com tecnologia MicroCLAVE®.

A MiniLoc® Safety Infusion Set é fornecida na condição estéril e não pirogênica, para uso único. A MiniLoc® Safety Infusion Set não deve ser reutilizada.

INSTRUÇÕES DE USO: Use técnica asséptica. Verifique as ilustrações.

1. Prepare o local de punção (do cateter totalmente implantável) para inserção da cânula estéril.
2. Conecte uma seringa de 10 mL contendo soro fisiológico à conexão luer lock proximal da MiniLoc® Safety Infusion Set. Segure as asas coloridas e remova a capa protetora da cânula. Retire o ar da cânula e preencha com soro fisiológico.
3. Insira a cânula no septo do cateter perpendicularmente.
4. Verifique o fluxo. Cubra o local da punção e fixe a cânula, segundo os protocolos da instituição. Inicie a injeção, infusão ou aspiração de sangue, seguindo os procedimentos institucionais.
- 5A. Após o término da terapia, realize o flush do cateter totalmente implantável, de acordo com os protocolos institucionais. Feche a presilha (clamp) durante a infusão dos últimos 0,5 mL da solução. Estabilize o cateter apoiando-o firmemente com os dedos da mão não dominante.
- 5B. Mantendo o cateter estabilizado, puxe firmemente as asas até ouvir um "clique" e visualmente observar o ponto alaranjado (6). Descarte a MiniLoc® Safety Infusion Set em recipiente resistente à punção, seguindo as regras institucionais e locais.



ESPECIFICAÇÕES DO PRODUTO: (i) Cânula em aço inoxidável. (ii) Tubo ou linha de infusão em PVC (não contém DEHP; plastificado com citrato). (iii) Dispositivo de segurança para evitar acidentes ocupacionais após a retirada da punção, prevenindo e minimizando a exposição a patógenos potencialmente presentes no sangue.

CUIDADOS E CONTRAINDICAÇÕES: Leia as instruções de uso antes de utilizar o dispositivo. Cuidado ao manusear, para evitar acidentes com dispositivos perfurocortantes. Altas pressões podem causar vazamentos ou danos. É necessário conhecer a pressão máxima permitida durante a utilização do cateter totalmente implantado. Confira o posicionamento correto da cânula através da aspiração do sangue antes da infusão de qualquer substância. Não remova e insira novamente a cânula no cateter totalmente implantado. Evite manipulação excessiva da cânula quando já estiver conectada ao cateter. Siga todas as instruções, contra-indicações, precauções para todos os fluidos infundidos, bombas infusoras ou quaisquer outros dispositivos para infusão. Siga as normas institucionais para controle e precaução de infecção hospitalar.

Confira a conexão adequada de todos os conectores, capas, injetores em Y ou conectores antes do uso. Falha ao conectar uma capa ou algum dispositivo sem cânula pode resultar em embolismo ou sangramento. O dispositivo é para uso único. NÃO REUTILIZE. Falha ao manusear corretamente o produto durante a retirada da punção (firmando a base do cateter com os dedos e puxando firmemente as asas até ouvir o "clique") pode provocar a emergência da cânula da base, com riscos de acidentes de punção com cânula contaminada. Verifique se as dimensões (comprimento e diâmetro) da cânula são adequadas, de acordo com a profundidade do cateter, espessura do tecido. Se for muito longa, a cânula ou o cateter podem ser danificados durante a punção. Se for muito curta, a cânula pode não puncionar totalmente o septo do cateter, com risco de infusão do medicamento no tecido e/ou bloqueio da cânula.



Importado e distribuído no Brasil por:

BMR Medical S.A. | BR116, n° 1440, Km 1,4 - Campina Grande do Sul/PR - Brasil
CEP 83430-000 | CNPJ 07.213.544/0001-80 | +55 (41) 3093-3900 | www.bmrmedical.com.br
Farmacêutica Responsável Técnica: Patrícia Zancanella CRF-PR 13.683

Fabricado por:

Bard Access Systems, Inc.
605 North 5600 West
Salt Lake City, UT 84116 U.S.A.



SHP01101-02 15/04/2021